	PROTOCOLOS DE BIOSEGURIDAD	SGSST-PB-001
		Fecha emisión:
		Fecha actualización: N/A
		Versión: 01

Protocolo para el uso correcto del tapabocas

La utilización adecuada de la mascarilla asegura su efectividad potencial y la correcta eliminación impide cualquier aumento del riesgo de transmisión. Por ello, tome en cuenta los siguientes pasos:

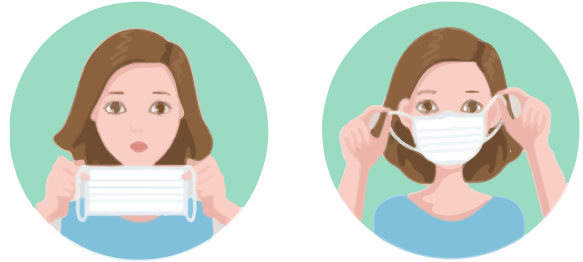
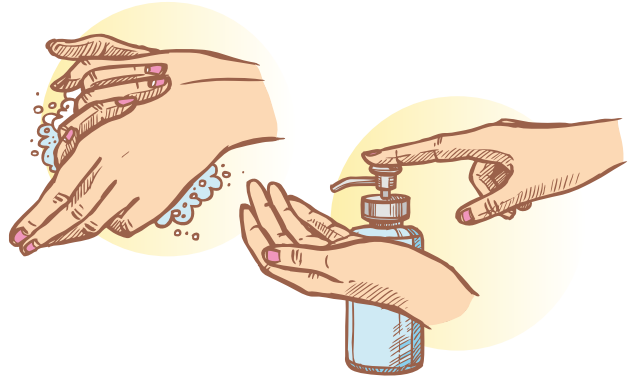
- Antes de ponerse una mascarilla, Lávese las manos con un desinfectante a base de alcohol o con agua y jabón.
- Cúbrase la boca y la nariz con la mascarilla y asegúrese de que no haya espacios entre la cara y la máscara.
- Evite tocar la mascarilla mientras la usas; si lo hace, lávese las manos con un desinfectante a base de alcohol o con agua y jabón.
- Cambie de mascarilla tan pronto como esté húmeda y no reutilice las mascarillas de un solo uso.
- Para quitarse la mascarilla: quítela por detrás (no toque la parte delantera de la mascarilla); deséchela inmediatamente en un recipiente cerrado; y lávese las manos con un desinfectante a base de alcohol o con agua y jabón.



CÓMO USAR, QUITARSE Y DESECHAR UN TAPABOCAS CONVENCIONAL

El uso de los tapabocas debe seguir las recomendaciones del fabricante.

1. Antes de ponerse un tapabocas, lávese las manos con un desinfectante a base de alcohol o con agua y jabón.
2. Verifique la capa interna del tapabocas que le permite respirar y protegerse ante de colocárselo. El lado del tapabocas con color (impermeable)* debe mantenerse como cara externa.
3. Ajuste el tapabocas, si tiene elásticos, por detrás de las orejas.
4. Si es de tiras se debe atar por encima de las orejas en la parte de atrás de la cabeza y las tiras de abajo por debajo de las orejas y por encima del cuello.
5. La colocación debe ser sobre la nariz y por debajo del mentón y asegúrese de que no haya espacios entre su cara y la máscara.
6. Si el tapabocas tiene banda flexible en uno de sus lados, este debe ir en la parte superior, moldee la banda sobre el tabique nasal. Sujete las cintas o coloque las gomas de forma que queden firmes.



7. Evite tocar el tapabocas mientras la usa; si lo hace, lávese las manos con un desinfectante a base de alcohol o con agua y jabón.
8. El tapabocas se puede usar durante un día de manera continua, siempre y cuando no esté roto, sucio o húmedo, en cualquiera de esas condiciones debe retirarse, eliminarse y colocar uno nuevo no reutilice las mascarillas de un solo uso.
9. Para quitarse el tapabocas hágalo desde las cintas o elásticos por detrás de la cabeza (no toque la parte delantera de la mascarilla).
10. Al quitarse el tapabocas, no debe ponerse en ninguna superficie por el riesgo de contaminarse.
11. Una vez retirado, doble el tapabocas con la cara externa hacia dentro, guárdelo en una bolsa plástica cerrada y deséchelo inmediatamente en un recipiente cerrado.
12. Si no es desechable, debe ir directo a la lavadora.
13. Después de quitarse el tapabocas, lávese las manos con un desinfectante a base de alcohol o con agua y jabón.

Nota:

Debido a su diseño, el filtrado no tiene las mismas características en un sentido y en otro, y su colocación errónea puede ser causante de una menor protección del profesional. La colocación con la parte impermeable (de color) hacia dentro puede dificultar la respiración del trabajador y la acumulación de humedad en la cara.

Por otro lado, dejar la cara absorbente de humedad hacia el exterior favorecerá la contaminación del tapabocas por agentes externos.

El tapabocas se debe mantener en su empaque original o en bolsas selladas, no se recomienda guardarlos sin empaque en el bolso, o bolsillos sin protección, porque se pueden contaminar, romper o dañar.